



CNEY350

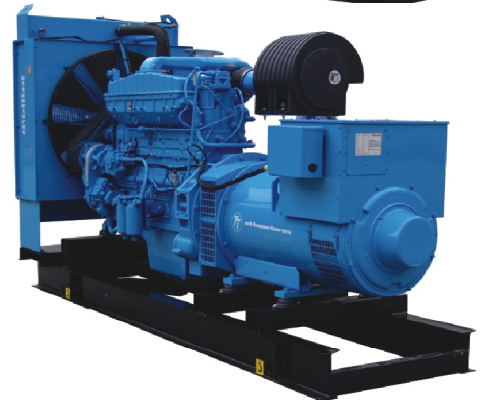
MOTORES CUMMINS

Calificación Definición

Potencia standby - Modelo CNY350

Estos valores son aplicables para suministro de potencia eléctrica prime (a carga variable) en caso de una falla de energía.

No se permite sobrecarga sobre estos valores.



Datos técnicos	
Modelo del motor:	NTA855G3
Modelo del alternador:	HCI434F
Número de cilindros:	6 Cylinder In-line
Diámetro / Carrera: en (mm)	5.5x6.0 (140x152)
Relación de Compresión	14.0: 1
Aspiración:	Turboalimentado y posenfriamiento
Frecuencia:	60 Hz
Velocidad del motor:	1800 rpm
Potencia bruta del motor: BHP (kWm)	535 (399)
BMEP: psi (kPa)	275 (1896)
Velocidad del pistón: m / min (m / s)	1800 (9.1)
Consumo de combustible: l / h - 100% de carga	96
Calor expulsado en el sistema de escape:	
BTU / min (kWm)	15420 (271)
Calor expulsado en el Sistema de refrigeración:	
BTU / min (kWm)	13375 (235)
Temperatura de escape: ° F (° C)	980 (527)
Radiador de enfriamiento de flujo de aire:	
m3/seg - FPM	call factory
Gases de escape de flujo: cfm (l / s)	3190 (1506)

Dimensiones y pesos				
Longitud: cm	Ancho: cm	Altura: cm	Seco: kg	Húmedo: kg
315	114	184	2861	2982

Potencias				
Frecuencia	Modelos	Voltaje	kVA	kWe
60 Hz	CNY350	440-220V	438	350

Nota: Condiciones normales de referencia de 25 ° C (77 ° F) de temperatura del aire de entrada. Todos los datos de rendimiento de motores basados en el adobe menciona calificaciones continua máxima.

Los datos de consumo de combustible a plena carga con diesel de un peso específico de 0,85.

Inyen, S.A. de C.V.
carlos.vargas@inyen.com.mx
ventas@inyen.com.mx
ventas3@inyen.com.mx